

## 中国农副产品制造业运行报告

(2008年1-11月)

### 一、总体运行情况

#### 1. 生产分析

随着国内经济发展环境的恶化及相关产品价格的回落，农副产品加工业和食品制造业工业总产值和销售收入增速持续回落。前11个月，工业产值分别增长35.95%、30.37%，比上年同期分别提高2.32、1.53个百分点，但比前8个月分别减缓4.47、2.75个百分点；销售收入分别增长35.7%、28.51%，与上年同期相比变化不大，但比前8个月分别减缓5.25、3.39个百分点。从子行业来看，各行业产值与销售收入均保持较快增长，多数行业增幅比上年同期有所提高，但比前8个月有所减缓。只有食用植物油加工、屠宰及肉类加工、水产品加工、糖果巧克力及蜜饯制造、液体乳及乳制品制造、罐头制造、调味品发酵制品制造业的产值或销售收入增幅同比出现回落。

表1：2008年前11个月工业总产值和销售收入增长情况（单位：亿元，%）

	工业总产值（当年价格）			产品销售收入		
	实际值	同期比	增速变化	实际值	同期比	增速变化
<b>农副产品加工业</b>	21031.19	35.95	2.32	20437.16	35.7	0.76
谷物磨制	3253.91	41.86	1.47	3123.02	41.66	1.22
饲料加工	3342.83	45.8	9.77	3224.01	44.05	6.03
食用植物油加工	3947.42	42.58	3.92	3952.52	39.95	-3.95
制糖	516.46	15.6	2.26	526.31	17.35	4.71
屠宰及肉类加工	4278.98	33.79	-0.13	4242.28	32.94	-0.92
水产品加工	2118.77	15.22	-6.91	2007.04	19.86	-2.57

其他农食品加工	2028.09	37.88	4.6	1888.31	35.79	2.17
<b>食品制造业</b>	<b>6997.07</b>	<b>30.37</b>	<b>1.53</b>	<b>6662.1</b>	<b>28.51</b>	<b>-0.58</b>
糕点、面包制造	224.62	36.44	5.75	219.85	34.58	3.07
饼干及其他焙烤食品制造	488.7	38.77	3.98	464.59	36.05	8.23
糖果、巧克力及蜜饯制造	463.06	24.5	-5.88	468.48	29.44	-2.79
方便食品制造	1109.85	30.26	0.24	1081.97	28.6	1.5
液体乳及乳制品制造	1423.55	19.61	-3.69	1375.95	17.94	-6.61
罐头制造	532.85	33	-0.69	497.1	28.17	-7.88
调味品、发酵制品制造	1043	28.9	1.6	975.22	27.79	-2.63
其他食品制造	1711.44	39.57	8.74	1578.93	36.31	4.97

## 2. 效益分析

随着价格涨幅回落及市场需求的放缓，农副食品加工业和食品制造业盈利水平也出现明显减缓。前 11 个月，农副食品加工业和食品制造业利润分别增长 20.75%、26.88%，增幅分别比上年同期下降 28.78、6.32 个百分点，比前 8 个月回落 22.82、18.13 个百分点；亏损企业亏损额分别增长 112.53%、19.05%，增幅比上年同期加快 123.33、0.68 个百分点，比前 8 个月加快 74.05、38.86 个百分点。从所属子行业分析，多数行业出现盈利减缓和亏损增加的状况，其中食用植物油加工、制糖、液体乳及乳制品制造业效益下降尤其明显，而饲料加工、水产品加工、糖果巧克力及蜜饯制造、罐头制造、调味品发酵制品制造、其他食品制造业效益水平继续明显提高。

表 2：2008 年前 11 个月利润和亏损增长情况（单位：亿元，%）

	利润总额			亏损企业亏损总额		
	实际值	同期比	增速变化	实际值	同期比	增速变化
<b>农副食品加工业</b>	798.41	20.75	-28.78	69.64	112.53	123.33
谷物磨制	146.45	49.52	-15.88	3.27	26.78	30.86

饲料加工	114.56	54.37	7.29	5.34	-4.69	-17.8
食用植物油加工	112.72	-1.42	-132.28	14.98	439.35	493.97
制糖	12.36	-71.16	-53.18	12.35	267.4	177.28
屠宰及肉类加工	153.75	20.15	-27.26	12.11	86.15	117.69
水产品加工	79.46	34.52	7.98	7.66	27.77	-12.61
其他农食品加工	98.88	27	-18.4	6.74	85.71	80.52
<b>食品制造业</b>	<b>393.46</b>	<b>26.88</b>	<b>-6.32</b>	<b>35.92</b>	<b>19.05</b>	<b>0.68</b>
糕点、面包制造	14.03	48.57	-28.45	1.82	12.94	24.49
饼干及其他焙烤食品制造	38.13	41.21	-18.25	1.79	29.68	69.64
糖果、巧克力及蜜饯制造	44.94	46.31	6.02	1.64	-43.63	-88.5
方便食品制造	62.85	36.43	-5.64	3.99	44.34	38.11
液体乳及乳制品制造	43.73	-28.12	-52.49	13.84	192.95	197.42
罐头制造	19.68	64.01	38.66	2.05	-8.95	-63.02
调味品、发酵制品制造	63.74	46.78	38.43	4.84	-40.35	-133.87
其他食品制造	106.35	31.93	-8.7	5.95	-7.33	-9.03

### 3. 成本费用分析

与产品销售同步变化，农副食品加工业的销售成本增幅略有上升，而食品制造业增幅同比略有回落，各项费用均保持较快增长，且产品销售费用、管理费用增幅均提高明显。与前8个月相比，农副食品加工业和食品制造业产品销售成本增幅分别回落了5.04、2.9个百分点。从子行业看，除食用植物油加工业的财务费用略有减少外，其他行业各项成本费用均呈现较快增长，多数行业增速呈现加快态势。

表3：2008年前11个月销售成本和销售费用变化（单位：亿元，%）

	产品销售成本			产品销售费用		
	实际值	同期比	增速变化	实际值	同期比	增速变化
农副食品加工业	18219.29	36.2	1.17	612	25.97	5.07

谷物磨制	2796.95	42.29	2.79	130.01	32.66	-2.75
饲料加工	2911.54	44.7	4.23	82.02	28.45	21.1
食用植物油加工	3629.58	41.64	0.18	127.9	31.7	6.77
制糖	462.88	28.06	8.96	18.14	34.49	-5.85
屠宰及肉类加工	3762.27	30.94	-2.33	115.08	18.25	3.06
水产品加工	1765.77	19.3	-3.76	30.8	1.62	-21.04
其他农食品加工	1630.74	36.66	1.23	60.97	24.88	4.02
<b>食品制造业</b>	<b>5359.31</b>	<b>28.73</b>	<b>-0.64</b>	<b>619.7</b>	<b>25.86</b>	<b>8.37</b>
糕点、面包制造	164.43	33.6	2.74	22.98	19.91	1.95
饼干及其他焙烤食品制造	367.83	33.94	4.11	29.53	11.25	8.54
糖果、巧克力及蜜饯制造	346.77	29.96	-3.35	46.41	16.02	7.4
方便食品制造	894.63	28.63	2.8	78.63	29.23	10.06
液体乳及乳制品制造	1092.77	19.76	-4.4	187	23.49	2.09
罐头制造	425.3	27.81	-9.49	19.38	19.22	-7.37
调味品、发酵制品制造	816.88	27.95	-6.46	50.48	20.59	-1.62
其他食品制造	1250.71	36.01	6.08	185.3	35.96	21.4
	管理费用			财务费用		
	实际值	同期比	增速变化	实际值	同期比	增速变化
<b>农副食品加工业</b>	<b>360.73</b>	<b>28.17</b>	<b>6.63</b>	<b>169.8</b>	<b>27.66</b>	<b>-1.6</b>
谷物磨制	43.97	31.64	-3.16	23.93	39.11	0.09
饲料加工	62.92	30.94	10.94	15.69	33.48	7.72
食用植物油加工	40.41	36.16	13.04	20.21	-5.44	-28.27
制糖	24.01	14.18	8.73	17.51	49.36	21.64
屠宰及肉类加工	72.86	30.12	10.79	30.91	34.05	3.64
水产品加工	44.47	16.65	-7.64	26.22	22.99	-7.61
其他农食品加工	36.49	34.22	17.67	20.55	25.71	-3.25
<b>食品制造业</b>	<b>227.52</b>	<b>27.24</b>	<b>10.55</b>	<b>61.49</b>	<b>23</b>	<b>-1.98</b>
糕点、面包制造	11.45	31.65	10.99	1.16	23.13	14.65
饼干及其他焙烤食品制造	16.14	20.16	-1.91	2.97	10.33	-19.16
糖果、巧克力及蜜饯制造	20.9	25.56	-2.51	3.74	50.48	24.41
方便食品制造	29.13	18.04	-6.64	8.19	16.11	2.44

液体乳及乳制品制造	43.59	32.78	24.3	6.05	11.15	4.3
罐头制造	14.08	20.08	-0.7	8.17	29.77	-4.31
调味品、发酵制品制造	34.77	13.99	5	14.47	12.16	-15.24
其他食品制造	57.47	42.57	24.98	16.74	37.45	1.2

## 二、市场供需分析

### 1. 产品产量分析

11 月份，大米、糖果、冷冻饮品产量快速增长且增速有所加快，而食用植物油、成品糖、饼干、乳制品、液体乳、味精产量出现下降，其他产品产量增速有所减缓。前 11 个月累计，除液体乳、味精产量下降外，其他产品产量保持较快增长，但多数产品增长速度比上年同期及前 10 个月出现回落。

表 4：主要农副产品产量增长情况（单位：吨、%）

	当月产量	同期比	增速变化与上年同期比	累计产量	同期比	增速变化与上年同期比
<b>农副食品加工业</b>						
大米	4,731,762	36.04	2.62	41555265.5	33.95	-3.13
小麦粉	7,490,258	11.85	-21.35	71587577.6	25.37	-1.7
配混合饲料	9,682,746	6.55	-15.86	101648148.6	20.64	-2.48
食用植物油	2,194,098	-4.98	-22.63	21536158.3	8.09	-7.42
成品糖	667,786	-29.54	-50.38	12043566.4	19.65	-20.88
鲜冷藏冻肉	1,350,549	7.63	-9.68	12672833.3	11.09	-1.65
<b>食品制造业</b>						
糕点	62,599	8.45	-14.38	721730.63	25.61	8.26
饼干	251,949	-2.09	-43.35	2551224.26	34.75	10.48

糖果	117,349	16.23	6.67	1089849.83	17.02	-2.8
速冻米面食品	223,600	14.30	-7.57	1957876.57	17.19	-5.48
方便面	439,534	2.51	-19.67	4553322.73	5.79	-17.91
乳制品	1,311,611	-22.47	-50.28	16740662.8	1.1	-22.49
液体乳	1,089,893	-26.56	-51.82	14149909.1	-1.77	-20.56
罐头	496,202	18.12	-2.60	5359367.82	17.54	-7.21
味精	162,276	-23.31	-35.07	1694728.30	-7.21	-24.73
酱油	374,206	14.62	-6.67	3278884.45	17.97	3.82
冷冻饮品	68,170	29.99	51.95	1978053.27	5.56	-6.26

## 2. 产品销售及库存分析

前 11 个月，农副食品加工业和食品制造业工业销售值分别增长 35.85%、29.86%，增速分别比上年同期提高 2.06、1.13 个百分点，但随着价格水平的持续回落，增速比前 8 个月分别减缓 4.68、3.41 个百分点。前 11 个月，农副食品加工业产成品资金占用增长 18.02%，增速比上年同期减缓 16.05 个百分点，比前 8 个月减缓 19 个百分点，而食品制造业产成品资金占用增长 33.82%，增速比上年同期加快 14.41 个百分点，比前 8 个月加快 5.4 个百分点。各子行业工业销售值和产成品资金占用均保持较快增长，其中谷物磨制、饲料加工、食用植物油加工、其他农副食品加工、方便食品制造、其他食品制造业发展态势良好。

表 5：2008 年前 11 个月工业销售值和产成品增长情况（单位：亿元，%）

	工业销售值			产成品		
	实际值	同期比	增速变化	实际值	同期比	增速变化
<b>农副食品加工业</b>	20617.98	35.85	2.06	988.91	18.02	-16.05
谷物磨制	3202.07	41.55	1.21	102.89	22.83	-17.08
饲料加工	3280.66	45.6	10.26	85.41	18.97	-21.37
食用植物油加工	3929.87	42.92	2.82	229.06	4.72	-54.75
制糖	497.82	14.53	4.05	52.43	22.15	1.97
屠宰及肉类加工	4199.73	33.62	-0.49	156.96	22.78	5.23
水产品加工	2046.72	15.48	-6.03	156.34	16.8	-4.09
其他农副食品加工	1964.98	36.88	2.68	113.2	34.61	-3.46
<b>食品制造业</b>	6792.94	29.86	1.13	388.76	33.82	14.41
糕点、面包制造	220.78	37.38	9.66	8.29	33.11	8.25
饼干及其他焙烤食品制造	479.96	37.72	2.69	19.75	68.21	38.43
糖果、巧克力及蜜饯制造	466.61	27.45	-4.34	33.05	34.04	17.06
方便食品制造	1096.58	29.35	0.72	43.66	16.51	-29.75
液体乳及乳制品制造	1353.96	17.14	-7.44	66.08	53.07	45.76
罐头制造	504.75	32.03	-3.69	74.58	32.21	24.18
调味品、发酵制品制造	1001.27	29.27	4.5	61.16	24.58	17.62
其他食品制造	1669.04	39.66	8.72	82.18	33.12	-6.87

### 3. 进出口分析

全球经济衰退及中国食品安全问题对我国农副食品加工业和食品制造业出口的影响逐渐加深。前 11 个月，农副食品加工业和食品制造业出口交货值分别增长 14.17%、14.35%，增幅比上年同期分别下降 0.68、6.26 个百分点，比上月减缓 0.72、1.6 个百分点。子行业中，制糖、糕点面包制造、方便食品制造、液体乳及乳制品制造业出口出现额下降减少，其他多数行业出口增速回落，只有食用植物油加工出口交货值增幅比上年同期大幅度提高。

表 6：2008 年前 11 个月出口交货值增长情况(单位：亿元，%)

	实际值	同期比	增速变化 (与上年同期比)
<b>农副食品加工业</b>	1483.72	14.17	-0.68
谷物磨制	20.14	8.73	-30.29
饲料加工	25.12	12.96	-14.24
食用植物油加工	31.71	49.31	31.25
制糖	1.74	-6	8.86
屠宰及肉类加工	148.6	3.08	-3.13
水产品加工	734.19	11.91	0.81
其他农副食品加工	144.74	22.09	-0.92
<b>食品制造业</b>	568.91	14.35	-6.26
糕点、面包制造	9.71	-18.79	-11.75
饼干及其他焙烤食品 制造	12.87	-2.81	-15.08
糖果、巧克力及蜜饯制 造	43.25	15.34	-8.09
方便食品制造	43.75	-9.08	-9.11
液体乳及乳制品制造	12.09	-9.65	-73.54
罐头制造	178.11	18.19	-11.88
调味品、发酵制品制造	95.29	19.25	-6.08
其他食品制造	173.83	21.81	4.83

从产品出口看，1—11 月，我国多数农副产品进出口出现减少，且增幅回落明显，但进出口价格有所上升。

表 7：2008 年前 11 个月主要农副产品出口增长情况（单位：万吨，%）

	出口量（吨）		出口金额（千美元）	
	累计值	累计同比	累计值	累计同比
活猪(种猪除外)（单位：万头）	141	-4.7	334822	41.1
活家禽（单位：万只）	1103	-26.4	31424	0.2
肉及杂碎（单位：吨）	333809	-15.5	1483995	28.1
其中：牛肉（单位：吨）	21342	-15.5	88975	30.4

猪肉 (单位: 吨)	72845	-40.9	245774	-3.2
冻鸡 (单位: 吨)	66011	0	142111	27.8
水海产品 (单位: 万吨)	158	-4	4654399	9.5
其中: 活鱼 (单位: 吨)	91453	1	444649	46.8
冻鱼、冻鱼片 (单位: 吨)	106	-2.1	2849115	6.3
鲜、冻对虾 (单位: 吨)	2230	-57	15704	-35.2
冻虾仁 (单位: 吨)	35334	40.9	171377	43.3
鲜蛋 (单位: 百万个)	1118	25.3	72932	41.9
粮食 (单位: 万吨)	349	-67.5	1945039	-29.2
其中: 谷物及谷物粉 (单位: 万吨)	171	-81.3	714450	-63.9
其中: 稻谷和大米 (单位: 万吨)	93	-18.9	461565	10.7
玉米 (单位: 万吨)	24	-95.2	67876	-92.2
淀粉块茎及薯类 (单位: 万吨)	43	-8.4	158813	3.7
豆类 (单位: 万吨)	135	19.6	1071776	74.8
蔬菜 (单位: 万吨)	570	1.1	3794847	-0.6
其中: 鲜或冷藏蔬菜 (单位: 万吨)	379	1.4	1419019	-9.4
干的食用菌类 (单位: 吨)	26236	-12.6	292166	9.8
鲜、干水果及坚果 (单位: 万吨)	242	16.5	1559422	32.8
其中: 橘、橙 (单位: 吨)	541958	47.6	247487	58.6
鲜苹果 (单位: 吨)	1020462	12.2	622666	38.5
梨 (单位: 吨)	403751	11.9	194178	37
松子仁 (单位: 吨)	3884	-46.1	44375	-40.7
乳品 (单位: 吨)	114328	-4.5	285566	35.6
果蔬汁 (单位: 万吨)	73	-27.4	1196240	5.5
其中: 橙汁 (单位: 吨)	12461	35	9855	16
苹果汁 (单位: 万吨)	64	-30.5	1078147	3.9
食用油籽 (单位: 万吨)	79	-0.5	830298	54.7
其中: 大豆 (单位: 万吨)	42	3.6	314366	90.8
花生、花生仁 (单位: 万吨)	21	-16.9	286062	21.7
食用植物油(包括棕榈油) (单位: 吨)	230477	57.9	375933	162.4
其中: 豆油 (单位: 吨)	120340	95.2	166008	217.9
菜子油和芥子油 (单位: 吨)	6393	-69.4	10171	-34.7
花生油 (单位: 吨)	9891	1.9	26151	63.9
烘焙花生 (单位: 吨)	132744	-17.6	211,686.00	16.5
食糖 (单位: 吨)	54586	-49	24909	-46.7
天然蜂蜜 (单位: 吨)	78202	44	135024	69.6

茶叶（单位：吨）	273082	4.3	627696	14.7
辣椒干（单位：吨）	83286	73.7	158377	46.4
猪肉罐头（单位：吨）	28467	-32.8	78177	-3.3
制作或保藏的河鳗(烤鳗)（单位：吨）	26696	-40.6	337442	-36.5
番茄酱（单位：万吨）	68	-5.9	632322	39.2
蘑菇罐头（单位：吨）	400616	13.4	607679	6.4

表 8：2008 年前 11 个月主要农副产品进口增长情况（单位：万吨，%）

	进口量（吨）		进口金额（千美元）	
	累计值	累计同比	累计值	累计同比
冻鱼（单位：吨）	1638872	-1.6	2498226	2.7
鲜、干水果及坚果（单位：吨）	1555124	24.9	1033564	38.9
其中：香蕉（单位：吨）	327844	9.7	124839	26.1
鲜龙眼（单位：吨）	164554	7.7	105834	21.1
粮食（单位：万吨）	3768	10.6	21612581	92.4
谷物及谷物粉（单位：万吨）	142	-1.1	677569	40.4
其中：玉米（单位：万吨）	41298	76.2	11094	112.9
小麦（单位：万吨）	10550	-89.3	7051	-74.7
其中：小麦粉（单位：万吨）	10177	-35.1	6814	-7.3
大麦（单位：万吨）	1064111	20.4	480694	87.6
稻谷和大米（单位：万吨）	275660	-33.9	170123	-10.6
大豆（单位：万吨）	3414	22.4	20415941	103.7
食用植物油（单位：万吨）	741	-3.9	8468667	50.5
其中：豆油（单位：万吨）	245	-4.3	3151553	64.6
花生油（单位：吨）	5894	-46	10766	-20.4
橄榄油（单位：吨）	9827	40.3	46700	54.7
棕榈油（单位：万吨）	413	1	4408088	50.7
菜子油和芥子油（单位：万吨）	233502	-31.1	325483	21.2
食糖（单位：万吨）	73	-36.7	295835	-18.7

### 三、产品价格分析

今年以来，我国农副产品价格水平呈现急涨快跌走势。从居民消费价格来看，11 月份，居民消费价格总水平同比上涨 2.4%。其中，食品价格上涨 5.9%，其中，肉禽及其制品价格上涨 2%（其中猪肉价

格下降 9.3%)，鲜菜价格下降 2.1%，粮食价格上涨 5.8%，油脂价格下降 0.1%，水产品价格上涨 11.2%，鲜果价格上涨 4.2%，鲜蛋价格上涨 2.9%，调味品价格上涨 6.2%。从月环比看，居民消费价格总水平比 10 月份下降 0.8%；食品价格下降 1.0%，其中鲜菜价格下降 1.8%，鲜蛋价格下降 4.8%。

从工业品出厂价格来看，11 月份农副食品加工产品出厂价格指数和食品出厂价格指数分别为 103.58 和 107.9，而上年同期为 117.7、104，上月为 108.44、108.25，冲高回落态势明显。

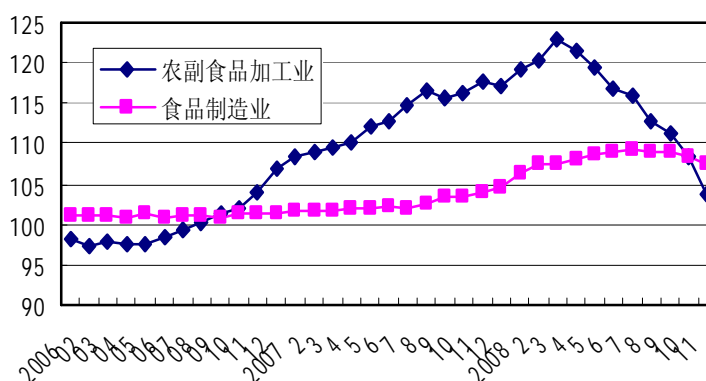


图 1. 农副食品加工与食品制造业出厂价格指数

## 四、固定资产投资分析

今年以来，农副食品加工业和食品制造业固定资产投资总体呈现逐步加快增长态势，金融危机地行业投资影响十分有限。前 11 个月，农副食品加工业完成投资额 1827.36 亿元，同比增长 26.1%，增幅比上年同期回落 19.4 个百分点，比上月减缓 0.4 个百分点。食品制造业完成投资额 1020.35 亿元，同比增长 21.3%，增幅比上年同期下降 3.6 个百分点，比上月减缓 1.1 个百分点。

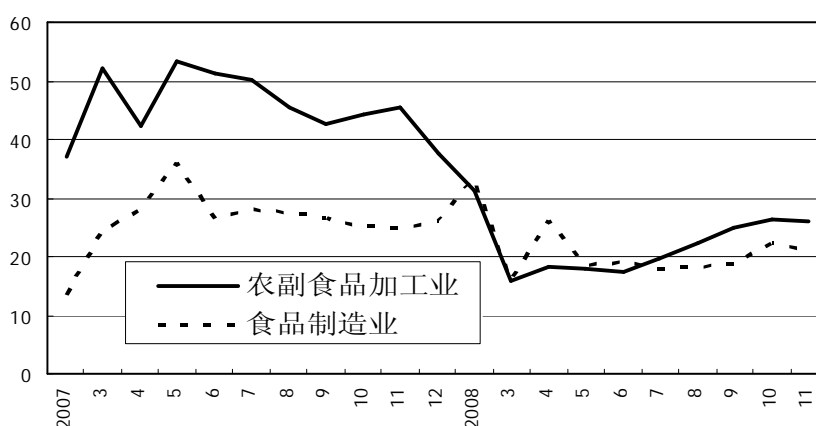


图 2. 农副食品加工业、食品制造业固定资产投资累计增长速度

## 五、行业内主要经营情况

### 1. 前十家企业经营情况

随着产品价格的逐步回落，农副食品加工业和食品制造业行业集中度上升态势有所减缓。前 11 个月，前十家农副食品加工业企业产品销售收入集中度为 6.83%，比上年同期下降 0.55 个百分点，比前 8 个月下降 0.36 个百分点；利润总额集中度为 8.30%，比上年同期上升 0.36 个百分点，但比前 8 个月下降 0.44 个百分点。食品制造业销售收入行业集中度为 8.74%，比上年同期下降 1.48 百分点，比前 8 个月下降 0.96 个百分点；利润总额集中度为 8.42%，比上年同期下降 2.35 个百分点，比前 8 个月下降 2.86 个百分点。从子行业分析，制糖行业受市场环境恶化影响，利润集中度大幅度上升，而屠宰及肉类加工、其他农食品加工、糖果巧克力及蜜钱制造、其他食品制造业受价格上升或成本下降影响，利润集中度下降较为明显。

表 9：2008 年前 11 个月前十家企业集中度(单位：亿元)

	前10家销售收入	集中度	前10家利润总额	集中度

<b>农副食品加工业</b>	1396.6	6.83	66.28	8.30
谷物磨制	205.19	6.57	8.15	5.57
饲料加工	301.96	9.37	10.92	9.53
食用植物油加工	854.86	21.63	26.63	23.62
制糖	132.03	25.09	9.19	74.35
屠宰及肉类加工	830.46	19.58	34.69	22.56
水产品加工	188.59	9.40	7.51	9.45
其他农食品加工	528.92	28.01	27.06	27.37
<b>食品制造业</b>	581.96	8.74	33.13	8.42
糕点、面包制造	62.42	28.39	5.83	41.55
饼干及其他焙烤食品制造	107.35	23.11	9.14	23.97
糖果、巧克力及蜜饯制造	181.4	38.72	27.64	61.50
方便食品制造	290.41	26.84	22.43	35.69
液体乳及乳制品制造	417.65	30.35	12.21	27.92
罐头制造	78.2	15.73	3.84	19.51
调味品、发酵制品制造	321.22	32.94	27.53	43.19
其他食品制造	259.52	16.44	21.25	19.98

## 2. 分规模企业经营情况

前 11 个月, 农副食品加工业和食品制造业的小型企业利润增幅最高, 而大型企业利润出现下降, 中型企业增速明显减缓。在所有子行业中, 所有规模制糖企业利润继续出现减少; 食用植物油加工、其他农食品加工、糕点面包制造、其他食品制造利润增幅有所减缓; 而罐头制造、调味品发酵制品制造利润增幅有所加快。其他行业中, 大型企业的屠宰及肉类加工、液体乳及乳制品制造、其他食品制造业利润绝对额出现减少, 糖果、巧克力及蜜饯制造、方便食品制造业的利润增幅出现下降; 中型企业的食用植物油加工、液体乳及乳制品制造业利润绝对额出现减少, 多数企业利润增幅出现下降; 小型企业的食用植物油加工利润绝对额出现减少。

表 10：2008 年前 11 个月不同规模企业利润增长情况

	全部		大型		中型		小型	
	利润增速	升降	利润增速	升降	利润增速	升降	利润增速	升降
<b>农副食品加工业</b>	20.75	-28.78	-1.26	-44.71	-4.95	-34.31	40.44	-22.77
谷物磨制	49.52	-15.88	170.46	123.87	50.48	-16.2	47.18	-18.37
饲料加工	54.37	7.29	65.83	64.02	24.13	-6.94	63.03	8.02
食用植物油加工	-1.42	-132.28	57.88	-22.61	-18.02	-156.89	-0.34	-136.27
制糖	-71.16	-53.18	-44.6	-36.11	-75.76	-58.9	-159.25	-105.22
屠宰及肉类加工	20.15	-27.26	-6.92	-55.77	4.7	-30.5	59.04	2.91
水产品加工	34.52	7.98	13.49	-5.27	20.59	10.74	45.78	10.24
其他农食品加工	27	-18.4	17.53	-24.89	18.96	-4.97	35.92	-21.41
<b>食品制造业</b>	26.88	-6.32	-6.31	-17.36	22.45	-8.73	49.83	0.3
糕点、面包制造	48.57	-28.45	43.01	-96.9	23.1	-14.99	69.07	-29.34
饼干及其他焙烤食品制造	41.21	-18.25	39.4	39.4	34.76	-27.04	48.11	-9.4
糖果、巧克力及蜜饯制造	46.31	6.02	33.65	-9.14	25.63	-17.55	112.38	84.51
方便食品制造	36.43	-5.64	23.6	-15.77	40.81	11.55	45.53	-16.09
液体乳及乳制品制造	-28.12	-52.49	-85.12	-90.23	-19.61	-46.94	49.48	-8.3
罐头制造	64.01	38.66	0	178.31	58.84	67.78	66.04	20.32
调味品、发酵制品制造	46.78	38.43	110.07	198.73	31.32	16.13	44.59	11.8
其他食品制造	31.93	-8.7	-30.3	-24.21	37.77	-5.46	38.71	-9.72

### 3. 分所有制企业经营情况

前 11 个月，各种所有制农副食品加工业利润增速同比均出现减缓，且比前 8 个月明显回落，甚至国有企业、外商投资企业利润出现下降；各种所有制食品制造业利润保持增长，且只有外商投资企业增速出现减缓，但与前 8 个月相比，除国有企业外其他企业利润增速明显回落。在子行业中，各种所有制糖企业利润额出现大幅度减少，食用植物油加工业利润增幅明显减缓；罐头制造业利润增幅有所加快。

表 11：分所有制企业利润增长情况

	国有企业		股份制企业		私营企业		外商和港澳台投资企业	
	利润增速	升降	利润增速	升降	利润增速	升降	利润增速	升降
<b>农副食品加工业</b>	-17.52	-28.1	3.47	-48.21	43.88	-7.8	-2.84	-56.66
谷物磨制	81.07	-1561.23	34.59	-27.65	43.63	-21.68	81.07	42.48
饲料加工	129.87	-149.19	7.06	-13.81	66.72	9.35	50.43	10.38
食用植物油加工	286.27	-566.94	63.56	-490.29	22.16	-38.03	-24.3	-228.39
制糖	-130.04	-108.99	-77.12	-91.03	-104.18	-72.65	-48.4	-15.53
屠宰及肉类加工	165.71	93.82	16.82	-171.69	47.69	0.49	0.93	-21.79
水产品加工	40.05	54.92	46.16	10.62	42.92	-9.31	19.93	4.63
其他农食品加工	50.77	-28.56	35.11	17.78	56.4	14.48	12.89	-36.48
<b>食品制造业</b>	6.72	11.63	25.92	39	43.88	0.89	20.28	-11.45
糕点、面包制造	6.02	23	-40.16	-88.03	71.23	7.39	40	-28.32
饼干及其他焙烤食品制造	14.71	-135.21	769.93	844.55	41.11	-11.11	58.83	-4.94
糖果、巧克力及蜜饯制造	-60.53	-291.36	7.65	-11.94	36.07	-10.77	57.25	15.87
方便食品制造	79.04	42.34	16.66	-34.76	51.3	-4.72	25.53	-10.33
液体乳及乳制品制造	27.04	20.95	-56.19	-63.13	26.84	9.66	-38.27	-61.33
罐头制造	35.29	932.9	189.23	197.23	55.79	25.31	45.52	2.11
调味品、发酵制品制造	7.56	-0.24	395.27	518.71	62.17	19.72	18.69	21.57
其他食品制造	-12.47	20.78	26.51	-151.57	35.03	-5.61	38.46	-7.61



制作：

中国发展门户网 [www.chinagate.cn/](http://www.chinagate.cn/)



友情站点:

全球招标投标网 <http://www.toubiao.info/>



[www.china.com.cn/economic/node\\_5001716.htm](http://www.china.com.cn/economic/node_5001716.htm)